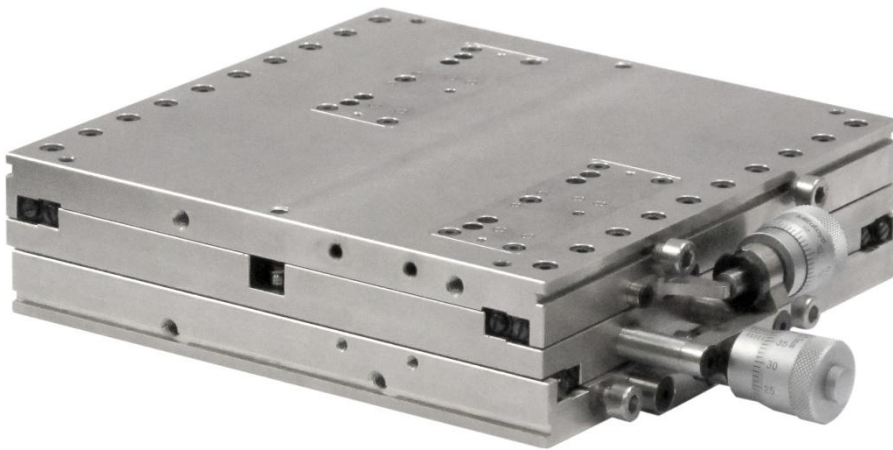


# Kreuztisch *K M XY-155*



## Pour applications de pointe

- Construction de machines
- Technique de laboratoire
- Optique

## Modèle haute précision

- Corps en fonte grise
- Guidages à rouleaux croisés précontraints  
Plage de réglage +/-3,5 mm  
Précontraint par ressort  
Vis de réglage avec graduation d'échelle 0,01 mm
- Blocage par tôle de serrage
- Dimensions bord à bord  
155 x 155 x 40 mm

## Avantages

- Réglage par un seul côté
- Ergonomie optimale
- Pour espaces restreints
- Pas de déplacement une fois bloqué
- Fixation possible à l'aide de brides
- Fixation selon schéma de perçage fourni par le client
- Disponible en longueurs d'arêtes  
95 x 95 mm et 155 x 155 mm

Données de CAO 3 D disponibles en ligne, à l'adresse :

[www.agfar.ch](http://www.agfar.ch)

